

ANLIEGERINFORMATION

Kanalsanierung

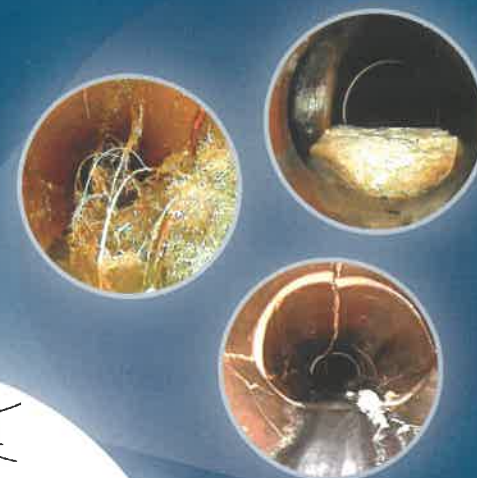
Im Rahmen des **Kanalsanierungskonzeptes** untersuchen die Göttinger Entsorgungsbetriebe regelmäßig den Zustand aller Kanäle. Im öffentlichen Bereich oder auf Privatgrundstücken – nicht immer entsprechen Kanäle im Hinblick auf Dichtheit, Funktionsfähigkeit, Standicherheit und Dauerhaftigkeit den heutigen technischen Standards. Rohreinbrüche, Wurzeleinwuchs oder nicht fachgerecht angeschlossene Hausanschlüsse führen dazu, dass die Kanäle nicht mehr funktionsfähig und dicht sind.

Für Sie als Kunde der GEB entstehen mit den Kanalsanierungsarbeiten in Ihrer Straße **keine zusätzlichen Kosten**. Diese sind bereits in der Abwassergebühr enthalten. Die Zuständigkeit der GEB endet an der Grundstücksgrenze. Für den Betrieb und die Instandhaltung der privaten Anlage ist der Grundstückseigentümer verantwortlich.

Bitte wenden Sie sich mit Ihren Anregungen, Fragen und Wünschen direkt an uns. Wenn Sie zum Beispiel einen Umzug planen oder Ihre Zufahrt für den Anlieferverkehr zugänglich sein muss, werden wir diese Wünsche gern in den Bauablauf mit einbeziehen.

Für eventuelle Beeinträchtigungen während der Bauphase bitten wir um Verständnis.

Ihre Göttinger Entsorgungsbetriebe



GÖTTINGER ENTSORGUNGSBETRIEBE
Eigenbetrieb der Stadt Göttingen
Rudolf-Wissell-Straße 5 · 37079 Göttingen
Servicenummer: 0551 400 5 400
Fax: 0551 400 5 417
E-Mail: geb@goettingen.de
www.geb-goettingen.de
Zertifiziert nach ISO 9001 und EfBV



GÖTTINGER
ENTSORGUNGSBETRIEBE
EIGENBETRIEB DER STADT GÖTTINGEN



GÖTTINGER
ENTSORGUNGSBETRIEBE
EIGENBETRIEB DER STADT GÖTTINGEN

GEMEINSAM GUT VERNETZT!

Kanalsanierung

Baumaßnahme Regenwasserauslauf Schiefer Weg in die Leine

Sehr geehrte Damen und Herren,

demnächst werden in dem Gebiet Schiefer Weg und Mach-mit-Wiese bis zur Leine umfangreiche Tiefbauarbeiten in offener Bauweise durchgeführt.

Umfang der Kanalsanierungsarbeiten

Zur Sicherstellung des Hochwasserschutzes der Abwasseranlagen planen die Göttinger Entsorgungsbetriebe den Regenwasserauslauf in der Straße Schiefer Weg in offener Bauweise bis in die Leine zu erneuern.

Es ist vorgesehen, einen neuen Regenwasserkanal in der Straße Schiefer Weg über die Mach-mit-Wiese herzustellen.

Im Anschluss daran wird ein Bauwerk in der Straße Schiefer Weg erstellt.

Zuletzt wird eine Haltung des Regenwasserkanals von „An der Bleichwiese“ neu verlegt.

Die Arbeiten werden voraussichtlich am 07.11.2022 im Bereich der Mach-mit-Wiese beginnen und in Richtung Schiefer Weg bis zur Leine fortgeführt.

Verkehrsführung

Im Rahmen der Bauarbeiten sind Verkehrseinschränkungen leider nicht zu vermeiden. Diese ändern sich in Abhängigkeit des Baufortschrittes und werden entsprechend ausgeschrieben.

Abfallentsorgung

Im Zuge der Bauarbeiten ist gewährleistet, dass Ihre Abfallbehälter am Vorabend des jeweiligen Abholtages von der Baufirma an eine zentrale Sammelstelle gebracht und nach Entleerung auch wieder an Ihr Grundstück zurückgestellt werden.

WÖCHENTLICHER Baustellentermin

Jeweils Donnerstag, 11:00 Uhr

IHRE ANSPRECHPARTNER

Baufirma: H. Küllmer GmbH & Co. KG, Wehretal
Herr Mangold Tel.: 05651 949828

Kanalbau: Göttinger Entsorgungsbetriebe
Herr Kühnel Tel.: 0551 4004531

RINNE & PARTNER mbB, Rosdorf
Frau Buchholz, Tel.: 0551 5006846

Baubeginn: 07.11.2022

voraussichtliches Bauende April 2023

Eine Kanalbaustelle vor der Tür – und nun?

Den Film **Bürgerinformation zum Baustellenablauf** finden Sie unter:

[www.geb-goettingen.de/ Aktuelles/ Baustellen](http://www.geb-goettingen.de/Aktuelles/Baustellen)

Service Nummer: 0551 400 5 400
www.geb-goettingen.de

