

ANLIEGERINFORMATION

Kanalsanierung

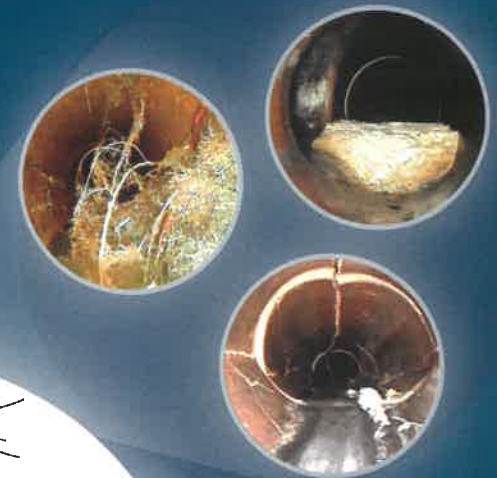
Im Rahmen des **Kanalsanierungskonzeptes** untersuchen die Göttinger Entsorgungsbetriebe regelmäßig den Zustand aller Kanäle. Im öffentlichen Bereich oder auf Privatgrundstücken – nicht immer entsprechen Kanäle im Hinblick auf Dichtheit, Funktionsfähigkeit, Standicherheit und Dauerhaftigkeit den heutigen technischen Standards. Rohreinbrüche, Wurzeleinwuchs oder nicht fachgerecht angeschlossene Hausanschlüsse führen dazu, dass die Kanäle nicht mehr funktionsfähig und dicht sind.

Für Sie als Kunde der GEB entstehen mit den Kanalsanierungsarbeiten in Ihrer Straße **keine zusätzlichen Kosten**. Diese sind bereits in der Abwassergebühr enthalten. Die Zuständigkeit der GEB endet an der Grundstücksgrenze. Für den Betrieb und die Instandhaltung der privaten Anlage ist der Grundstückseigentümer verantwortlich.

Bitte wenden Sie sich mit Ihren Anregungen, Fragen und Wünschen direkt an uns. Wenn Sie zum Beispiel einen Umzug planen oder Ihre Zufahrt für den Anlieferverkehr zugänglich sein muss, werden wir diese Wünsche gern in den Bauablauf mit einbeziehen.

Für eventuelle Beeinträchtigungen während der Bauphase bitten wir um Verständnis.

Ihre Göttinger Entsorgungsbetriebe



GÖTTINGER ENTSORGUNGSBETRIEBE
Eigenbetrieb der Stadt Göttingen
Rudolf-Wissell-Straße 5 · 37079 Göttingen
Servicenummer: 0551 400 5 400
Fax: 0551 400 5 417
E-Mail: geb@goettingen.de
www.geb-goettingen.de
Zertifiziert nach ISO 9001 und EfbV

 **GÖTTINGER
ENTSORGUNGSBETRIEBE**
EIGENBETRIEB DER STADT GÖTTINGEN

 **GÖTTINGER
ENTSORGUNGSBETRIEBE**
EIGENBETRIEB DER STADT GÖTTINGEN

GEMEINSAM GUT VERNETZT!

Kanalsanierung

Bauvorhaben „Tannenweg 2. BA (Kiefernweg bis Gustav-Freytag-Weg)“

Sehr geehrte Damen und Herren,
demnächst werden in Ihrer Straßen Kanalbauarbeiten durchgeführt.

Umfang der Kanalsanierungsarbeiten

Die Göttinger Entsorgungsbetriebe werden die Entwässerungsleitungen in dem o. g. Straßenteilbereich in offener Bauweise erneuern. Die Arbeiten beginnen am 31. August mit der Erneuerung des Schmutz- und Regenwasserhauptkanales sowie der dazugehörigen Grundstücksanschlüsse in offener Bauweise.

Der Tannenweg wird für diese Maßnahme ab Kiefernweg Richtung Kindergarten voll gesperrt unter Aufrechterhaltung des Anliegerverkehrs.

Beginnen wird die Baumaßnahme am Gustav-Freytag-Weg im Fuß-/Radweg vor dem Kindergarten und setzt sich dann fort Richtung Wendehammer und Kiefernweg. Während dieser Maßnahme kommt es zu Einschränkungen der Erreichbarkeit jedes einzelnen Grundstückes. Selbstverständlich sind wir zusammen mit der Baufirma bemüht, die Belästigungen für Sie als Anlieger und unsere Kunden so gering wie möglich zu halten

Verkehrsführung

Leider sind im Rahmen der Bauarbeiten Verkehrseinschränkungen nicht zu vermeiden. Bitte beachten Sie die Verkehrs- und Hinweisschilder. In Abhängigkeit des Baufortschrittes ändern sich auch die Einschränkungen. Bitte halten Sie sich an die jeweilig angepasste Verkehrsführung, da bei Nichteinhaltung die Ausführungszeiten und Sicherheit der ausführenden Firmen und Anwohner/Gäste gefährdet sind.

Abfallentsorgung

Im Zuge der Bauausführungsarbeiten ist gewährleistet, dass Ihre Abfallbehälter von der Ausführungsfirma an eine zentrale Sammelstelle am Vorabend des jeweiligen Abholtages gebracht und nach Entleerung durch die Ausführungsfirma auch wieder an Ihr Grundstück zurückgestellt werden.

WÖCHENTLICHER

Baustellentermin

Jeweils **Mittwoch, 09:00 Uhr, am Baustellencontainer**

IHRE ANSPRECHPARTNER

Baufirma Firma Süme, Krebeck, 05507 575
Bauleitung Herr Süme, 0170 93 22 905

Vor Ort:

Firma Süme,
Herr Rudolph, 0151 23 38 95 82

**Öffentlicher
Kanalbau**

Göttinger Entsorgungsbetriebe,
Herr Bösenberg, 0178 84 00 136

Ingenieurberatung W.Gries,
Frau Kaya, 0170 83 45 405

**Grundstücks-
angelegenheiten**

Göttinger Entsorgungsbetriebe,
Herr Latzel, 0178 84 00 128

Bürogemeinschaft Hesse/Temme
Frau Freiberg, 0152 32 76 90 23

Baubeginn 31.08.2020

Bauende 23.12.2020

Service Nummer: 0551 400 5 400
www.geb-goettingen.de

